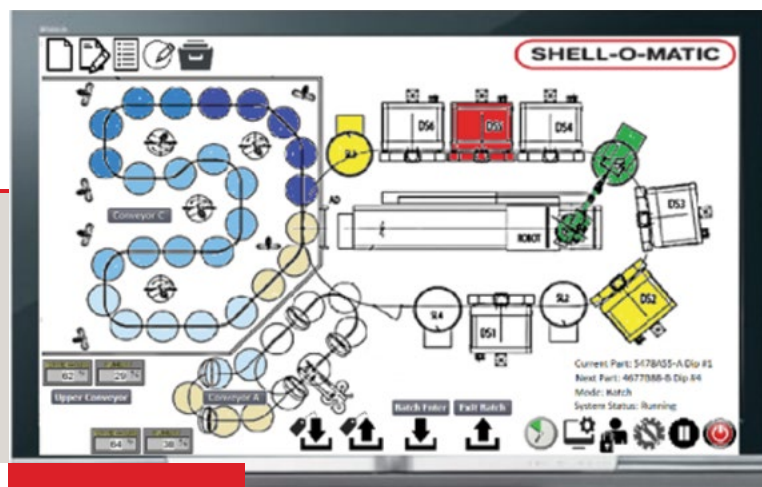







# Программная оболочка системы управления

Интуитивная программная оболочка системы управления Шелл-О-Матик предназначена для упрощения оперативной навигации.



Экраны HMI

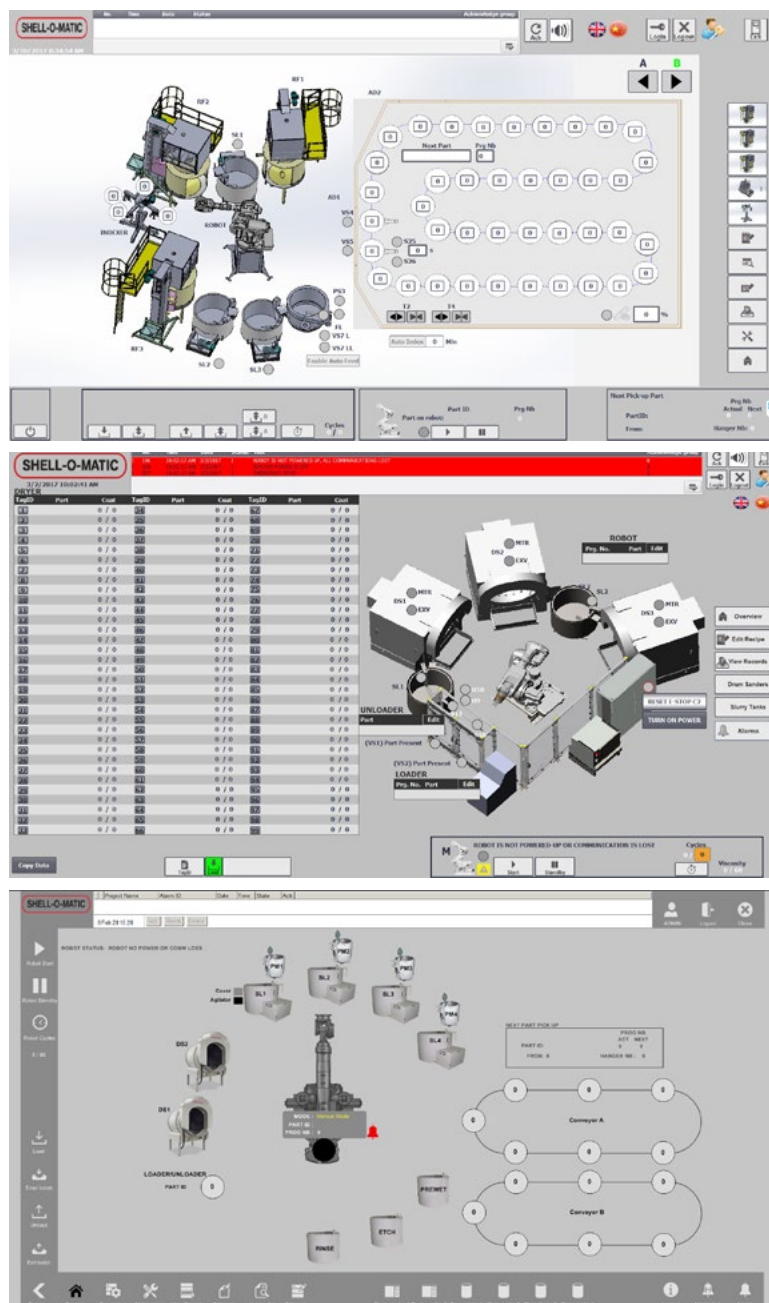
На главном экране доступны следующие функции.

-  Включение и выключение системы.
-  Приостановка и возобновление работы системы.
-  Доступ к экрану обслуживания (чтобы увидеть состояние входов и выходов, а также этапов профилактического обслуживания).
-  Вход в систему под именем другого пользователя.
-  Доступ к экрану настройки конфигурации программного обеспечения.
-  Возможность запуска системы для ограниченного количества циклов, затем — приостановка.
-  Выгрузка детали (или пакета, если нажать верхнюю кнопку).
-  Загрузка детали (или пакета, если нажать нижнюю кнопку).
-  Выгрузка детали незавершенного процесса для повторной обработки и обозначение для последующего повторного входа и возобновления последовательности погружений.
-  Загрузка отмеченной, повторно обработанной детали и возобновление последовательности погружений с правильного места.
-  Создание новой программы (последовательность погружений).
-  Изменение программы.
-  Просмотр списка подвесов.
-  Изменение подвеса (можно изменять рецепт или время высыхания).
-  Просмотр истории записей о погружениях.

## Отслеживаемость деталей

Происхождение сырья и рецепты, используемые для старых производственных процессов, имеют решающее значение для овладения процессом изготовления оболочковых форм. Программное обеспечение HMI дает возможность получить:

- » запись о погружениях, показывающую рецепт и реальные параметры сушки формы;
- » сведения о происхождении шламов и ингредиентов, используемых для создания конкретных оболочковых форм;
- » данные о происхождении песков, используемых в производстве форм;
- » информацию о периодически регистрируемых параметрах суспензии;
- » сведения о состоянии обслуживания оборудования при создании им оболочковых форм.



Экраны HMI

## Состояние оборудования

На главном экране пользователь может нажать любую деталь оборудования, чтобы отобразить ее состояние, включая информацию о техническом обслуживании, и обеспечить более подробный контроль.

Экран оборудования предлагает следующую информацию.



Свидетельствует о динамике изменения состояния оборудования.



Указывает состояния мотора: пиктограмма зеленая, если мотор работает, и черно-белая, если он остановлен. Если мотор оснащен интеллектуальным приводом, система может отображать параметры привода [скорость, загрузка и т. д.] с помощью индикатора в виде столбца.



Показывает информацию о том, работает вибратор или нет.



Указывает состояние цилиндров.



Показывает, работает пылеуловитель или нет.



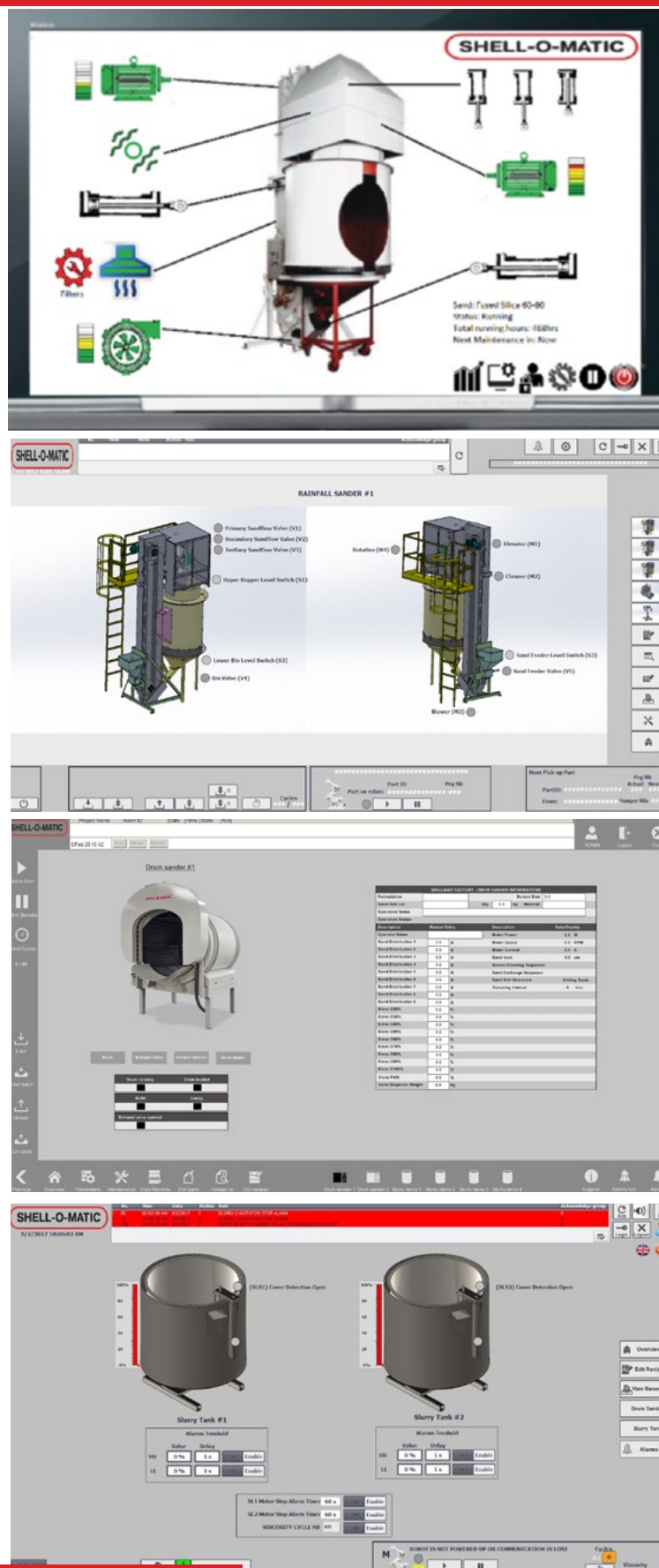
Указывает состояние вентилятора.



Указывает, требуется ли обслуживание.



Показывает уровни суспензии или песка.



Экран оборудования